

**cintropur®**

WATER FILTRATION & TREATMENT



---

**FILTRY  
DOMOWE**

**SL 160**  
ø 3/4"

**SL 240**  
ø 3/4" lub 1"

**SL 240  
DUO-CTN**  
ø 3/4" lub 1"

**SL 240  
TRIO-CTN**  
ø 3/4" lub 1"



**SMART  
LINE** Najbardziej  
kompaktowy filtr



## ■ CHARAKTERYSTYKA OGÓLNA

Produkowane w całości z materiałów syntetycznych pierwszej jakości, filtry CINTROPUR® odpowiednie są do stosowania w branży spożywczej i do kontaktu z wodą pitną.

Konstrukcja łopatki CINTROPUR® wymusza odśrodkowy, wirowy przepływ wody, odwirowane zanieczyszczenia opadają na dno klosha podczas, gdy rękaw filtrujący zapewnia filtrację o wybranej dokładności.



## ■ PODSTAWOWE ZADANIA

Zabezpieczenie instalacji domowych, instalacji wodnych wspólnot mieszkaniowych i rolniczych, poprzez zatrzymywanie stałych cząstek (ziemi, piasku, rdzy...) znajdujących się w stanie zawieszonym w wodzie. Idealne miejsce na zainstalowanie filtra jest na wejściu wody do instalacji w budynku lub mieszkaniu, w celu ochrony wszystkich przyłączonych urządzeń korzystających z wody.

## ■ ZASTOSOWANIE

- **BUDOWNICTWO MIESZKANIOWE:** Ochrona instalacji sanitarnych zasilanych wodą miejską, deszczową lub studzienną, filtrowanie wody przed zmiękczeniem, systemem odwróconej osmozy lub przed lampą ultrafioletową.
- **PRZEMYSŁ:** Ochrona instalacji sanitarnych, maszyn produkcyjnych i wszelkich urządzeń uzdatniających wodę. Filtracja przed myjkami ciśnieniowymi (od 100 do 200 bar) lub bardzo wysokim ciśnieniem (od 1500 do 2500 bar).
- **ROLNICTWO:** Filtracja systemów nawadniających, pojenia zwierząt, wody deszczowej i studziennej.

## ■ KORZYŚCI:

- Duży przepływ.
- Mały spadek ciśnienia.
- Wstępna filtracja odśrodkowa o efekcie cyklonu.
- Trwałość i niezawodność.
- Oczyszczanie wnętrza szybkie i łatwe (w zakresie NW).
- Ciągła wizualna kontrola wkładu filtracyjnego. Przezroczysty klosh pozwala na obserwowanie stopnia zanieczyszczenia siatki filtrującej.
- Unikalny system rękawów filtracyjnych jest ekologiczny i tani w eksploatacji.



# NW 18

ø 3/4"



# NW 25

ø 3/4" lub 1"



# NW 25 TE-CTN

ø 1"



# NW 25 DUO-CTN

ø 3/4" i 1"



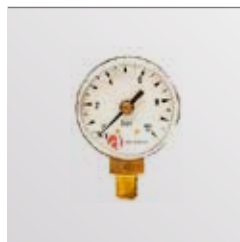
Idealny  
do wody  
deszczowej

## AKCESORIA



### · UCHWYT ŚCIENNY

Unikalny model dla filtrów wszystkich typów, z dwoma możliwymi pozycjami montażu. Dołączony w standardzie do filtrów typu SL range + NW 25 DUO-CTN.



### · MANOMETRY 0-10 BAR 1/8"

(DLA FILTRÓW TYPU NW)

Przed zamontowaniem należy rozwinąć i przegwintować. Wskazuje ciśnienie w instalacji. Przy wskazaniu  $\Delta P$  1 bar wymienić siatki; min. 2 x w roku.



### · ZBIORNIK PONOWNEGO NAPEŁNIANIA CTN

Ten unikalny zbiornik został zaprojektowany dla filtracji z węglem aktywnym. Kompatybilny dla modeli SL240 TE-CTN + SL240 DUO-CTN + SL240 TRIO-CTN + NW25 TE-CTN + NW25 DUO-CTN + TIO.



### · APARAT UZDATNIAJĄCY WODĘ

Przystosowany do NW 25 TE + NW 32TE, rurka + sitko jest używane do uzdatniania wody węglem aktywnym lub krysztalami.



### · POŁĄCZENIE NYPLOWE 3/4" ORAZ 1"

(DLA FILTRÓW TYPU SL)

Idealne do szybkiego i bezpiecznego połączenia dwóch głowic typu SL.



### · ZAWÓR CZYSZCZĄCY 1/4"

(DLA FILTRÓW TYPU NW)

Pozwala na usunięcie pod ciśnieniem osadu nieczystości spowodowanego efektem cyklonicznym wirówki odśrodkowej. Zakręca się wyłącznie ręcznie (bez użycia narzędzi).



— Optymalna technika filtracji dzięki rękawowi filtracyjnemu oraz odśrodkowym łopatkom.

# NW 32

Ø 1 1/4"



# NW 32

## TE

Ø 1 1/4"



# T10

Ø 1"



## ■ KORZYŚCI Z UŻYTKOWANIA CINTROPUR® TE-CTN + WĘGIEL AKTYWOWANY CINTROPUR® SCIN

1. Rozbudowana, porowata powierzchnia węgla zapewnia wydajną sorpcję szkodliwych substancji z przepływającej wody, co znakomicie poprawia smak, usuwa nieprzyjemny zapach, chlor, ozon, pestycydy, rozpuszczone w wodzie substancje organiczne i inne zanieczyszczenia.
2. Duża ilość węgla w filtrze CINTROPUR® TE-CTN gwarantuje optymalną wydajność i trwałość. Im wolniejszy przepływ tym lepszy rezultat filtrowania.
3. Trwałość jednego załadowania zależy od zastosowania : polecamy czasokres wymiany dla wody pitnej : 3 miesiące, ale nie rzadziej niż raz na 6 miesięcy.
4. Dzięki wewnętrznej konstrukcji filtra, czas kontaktu między wodą i węglem aktywowanym jest maksymalnie wydłużony, co gwarantuje optymalną poprawę jakości wody.
5. Polecamy używanie jednego z najlepszych węgli aktywowanych na rynku o na rynku o bardzo wysokiej pojemności sorpcyjnej.
6. Opakowanie węgla CINTROPUR® SCIN specjalnie przygotowanego do łatwego napełnienia filtra CINTROPUR® zaskoczy korzystną ceną.

## ■ CZĘŚCI WYMIENNE

### ■ WĘGIEL AKTYWOWANY (KARTONIK O POJEMNOŚCI 3.4 L)

Jakość : CINTROPUR® granulacja SCIN  
Dostępne pojemności:  
Wkład CTN = 0,57 litra (6 wymian);  
NW 32 TE = 1,7 litra (2 wymiany).

### ■ SIATKI FILTRACYJNE (PAKOWANE PO 5 SZTUK)

Jednorazowe: 1µm\* / 5µm / 10µm / 25µm / 50µm / 100µm  
Wielokrotne, nadające się mycia: 150µm\* / 300µm\*

\*Z wyjątkiem SL160 + NW18



1



2

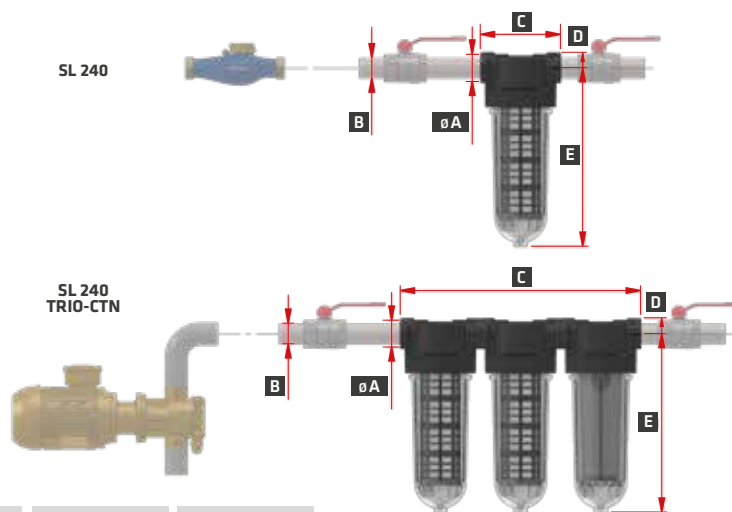


## DANE TECHNICZNE SL

	SL 160	SL 240	SL 240 TE-CTN	SL 240 DUO-CTN	SL 240 TRIO-CTN
<b>Średnica przyłączy</b>	3/4"	3/4" lub 1"	3/4" lub 1"	3/4" lub 1"	3/4" lub 1"
<b>Przepływ średni (m<sup>3</sup>/godz.) ΔP = 0,2 bar</b>	3	3,5 / 4,5	0,5*	0,5*	0,5*
<b>Ciśnienie robocze (bar)</b>	8	8	8	8	8
<b>Ciśnienie max. użytkowania (bar)</b>	12	12	12	12	12
<b>Temperatura maksymalna (°C)</b>	50	50	50	50	50
<b>Ciężar (Kg)</b>	0,68	0,9	1,23	1,85	3,05
<b>Siatki montowane oryginalnie (µm)</b>	25	25	-	25	100 i 25
<b>Pojemność klosza (litr)</b>	-	-	0,57	0,57	0,57
<b>Powierzchnia filtracji (cm<sup>2</sup>)</b>	190	450	-	450	2 x 450

\* Wartości dla węgla aktywowanego CINTROPUR® o granulacji SCIN

## SCHEMAT INSTALACJI



	SL 160	SL 240	SL 240 TE-CTN	SL 240 DUO-CTN	SL 240 TRIO-CTN
<b>A (Ø)</b>	3/4"	3/4" lub 1"	3/4" lub 1"	3/4" lub 1"	3/4" lub 1"
<b>B</b>	DN20	DN20 / DN25	DN20 / DN25	DN20 / DN25	DN20 / DN25
<b>C (mm)</b>	130	130	130	260	390
<b>D (mm)</b>	25	25	25	25	25
<b>E (mm)</b>	152	290	290	290	290

THE BEST CHOICE  
FOR YOUR WATER

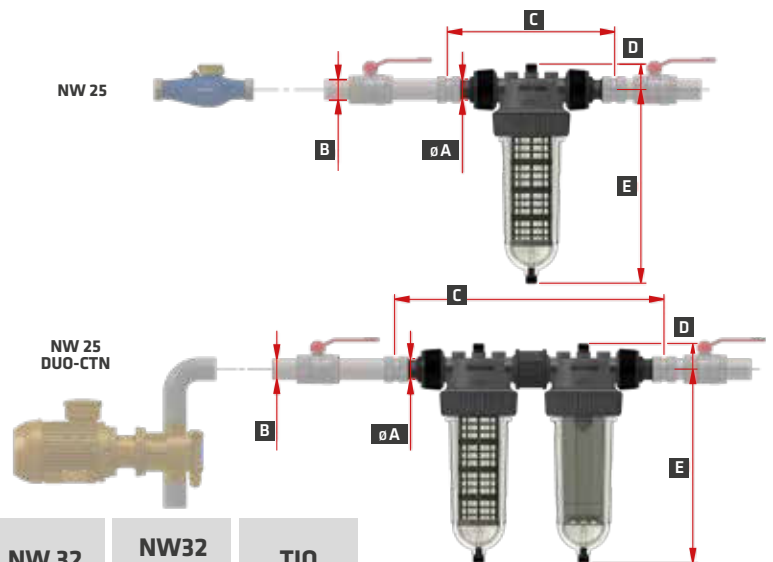


## DANE TECHNICZNE NW

	NW18	NW 25	NW25 TE-CTN	NW 25 DUO-CTN	NW 32	NW32 TE	TIO
<b>Średnica przyłączy</b>	3/4"	3/4" lub 1"	1"	3/4" i 1"	1 1/4"	1 1/4"	1"
<b>Przepływ średni (m<sup>3</sup>/godz.) ΔP = 0,2 bar</b>	3,5	5,5	0,5*	0,5*	6,5	0,5*	0,5*
<b>Ciśnienie robocze (bar)</b>	10	10	10	10	10	10	10
<b>Ciśnienie max. użytkowania (bar)</b>	16	16	16	16	16	16	16
<b>Temperatura maksymalna (°C)</b>	50	50	50	50	50	50	50
<b>Ciężar (Kg)</b>	1,1	1,2	1,3	3,2	2,1	2,1	2,6
<b>Siatki montowane oryginalnie (μm)</b>	25	25	-	25	25	-	25
<b>Pojemność klosza (litr)</b>	-	-	0,57	0,57	-	1,7	0,57
<b>Powierzchnia filtracji (cm<sup>2</sup>)</b>	190	450	-	450	840	-	335

\* Wartości dla węgla aktywowanego CINTROPUR® o granulacji SCIN

## SCHEMAT INSTALACJI



	NW 18	NW 25	NW25 TE-CTN	NW 25 DUO-CTN	NW 32	NW32 TE	TIO
<b>A (∅)</b>	3/4"	3/4" lub 1"	1"	3/4" i 1"	1 1/4"	1 1/4"	1"
<b>B</b>	DN20	DN20 / DN25	DN25	DN20 / DN25	DN32	DN32	DN25
<b>C (mm)</b>	269	269	269	439	269	269	269
<b>D (mm)</b>	43	43	43	43	43	43	43
<b>E (mm)</b>	192	314	314	314	500	500	500