

**cintropur®**

WATER FILTRATION & TREATMENT



---

**FILTROS  
DOMÉSTICOS**

**SL 160**  
ø 3/4"

**SL 240**  
ø 3/4" ou 1"

**SL 240  
DUO-CTN**  
ø 3/4" ou 1"

**SL 240  
TRIO-CTN**  
ø 3/4" ou 1"



**SMART  
LINE** O filtro mais compacto

Ideal para águas pluviais.

## ■ DESCRIÇÃO GERAL

Construídos inteiramente com materiais sintéticos de qualidade premium, os filtros CINTROPUR® são perfeitamente aptos para produtos alimentares e água potável.

A hélice centrífuga CINTROPUR® transforma o fluxo de água num movimento centrífugo, precipitando as partículas pesadas para o fundo do filtro, enquanto a tela filtrante assegura a filtração final de acordo com a micragem a eleger.



## ■ PRÍNCÍPIO DE BASE

Protecção das instalações sanitárias domésticas, colectivas e agrícolas, para a filtração das partículas sólidas (terra, areia, óxido,...) em suspensão na água. O ideal será instalar o filtro na entrada, para assegurar a protecção dos acessórios em toda a rede de água.

## ■ APLICAÇÕES

- **DOMÉSTICA:** protecção das instalações sanitárias alimentadas com água da rede pública, água de chuva ou água de poço; filtração de água antes de equipamentos: descalcificadores, sistemas de osmose inversa ou tratamentos com lâmpadas de ultravioletas.
- **INDÚSTRIA:** protecção das instalações sanitárias, das máquinas ferramentas de produção e qualquer equipamento industrial para o tratamento de água. Filtração de água antes de equipamentos de limpeza de alta pressão (100 até 200 bar) ou muita alta pressão (1500 até 2000 bar).
- **AGRICULTURA:** filtração para irrigação. Filtração de águas de bebedouros. Filtração de águas da chuva e águas de poço.

## ■ VANTAGES:

- Caudal elevado
- Baixa perda de carga
- Pré-filtração centrífuga com efeito ciclónico
- Equipamento profissional, robusto e fiável
- Purga inferior rápida e fácil (para gama NW)
- Sistema exclusivo, ecológico e económico da tela filtrante
- Controlo visual da tela filtrante (invólucro transparente)



# NW 18

Ø 3/4"



# NW 25

Ø 3/4" ou 1"



# NW 25 TE-CTN

Ø 1"



# NW 25 DUO-CTN

Ø 3/4" e 1"

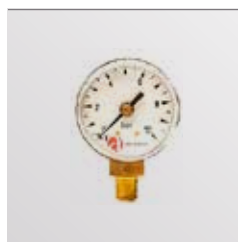


## ■ ACESSÓRIOS



### · SUPORTE DE PAREDE

Único modelo de toda a gama com 2 posições possíveis. Incluído na gama SL + NW25 DUO-CNT.



### · MANÓMETROS 0-10 BAR 1/8"

(PARA GAMA NW)

Antes da montagem, furar totalmente e rosca a 1/8" os dois incertos do cabeçal. Indicam a pressão da rede. A  $\Delta P$  1 bar, trocar a tela filtrante, como mínimo 2 x/ano.



### · CONTENTOR CTN RECARREGÁVEL

Este modelo foi projectado para tratamento com carvão activado. Compatível com os modelos SL240 TE-CTN + SL240 DUO-CTN + SL240 TRIO-CTN + NW25 TE-CTN + NW25 DUO-CTN + TIO.



### · SUPORTE PARA CARVÃO ACTIVADO

Adaptáveis, para NW25TE+ NW32TE, este tubo + pinha utiliza-se para o tratamento com carvão activado ou com cristais



### · UNIÃO / CONEXÃO DE 3/4" E 1"

(PARA GAMA SL)

Perfeito para uma rápida e segura montagem de 2 unidades SL.



### · VÁLVULA DE PURGA 1/4"

Permite a eliminação das impurezas acumuladas no fundo do invólucro graças ao efeito ciclónico da hélice centrífuga. Rosca-se **somente** manualmente (sem ferramentas). Mesmo tamanho para NW 18 - 25 - 32



Técnica de filtração ideal através de uma manga filtrante e uma hélice centrífuga.

# NW 32

Ø 1 1/4"



# NW 32

## TE

Ø 1 1/4"



# TIO

Ø 1"



## ■ VANTAGENS DA UTILIZAÇÃO DO CINTROPUR® TE-CTN + CARVÃO ACTIVADO CINTROPUR® SCIN

1. No grande volume dos seus poros e da sua extensa superfície de troca, faz deste carvão activado uma excelente eleição para melhorar o sabor, a eliminação de cheiros, a redução de cloro, ozono, micro poluentes, pesticidas e outras substâncias orgânicas dissolvidas.
2. A importante quantidade de carvão activo utilizado nos filtros CINTROPUR® TE-CTN garantem um rendimento e uma duração de vida óptimos.
3. A duração de vida de uma carga de um filtro depende da aplicação: para água potável aconselha-se 3 meses (ou 20.000 volumes filtrados), como mínimo trocar cada 6 meses.
4. Graças ao mecanismo interno do filtro, o tempo de contacto entre a água e o carvão activado será o máximo, o que garante uma eficiência óptima do tratamento.
5. A garantia de usar um dos melhores carvões activados que existe no mercado, com um poder de adsorção muito elevado.
6. O preço muito vantajoso da recarga de carvão activado; embalagem especialmente estudada para facilitar o enchimento do filtro.

## ■ PEÇAS

### 1 CARVÃO ACTIVADO (CAIXA DE 3,4 L)

Qualidade CINTROPUR® SCIN  
Capacidade dos volumes disponíveis para:  
Cartucho CTN = 0,57 l (6 recargas);  
NW32TE = 1,7 l (2 recargas).

### 2 TELA FILTRANTE (BOLSA COM 5 TELAS)

Descartável: 1µm\* / 5µm / 10µm / 25µm / 50µm / 100µm  
Lavável: 150µm\* / 300µm\*

\*Excluídos SL160 + NW18



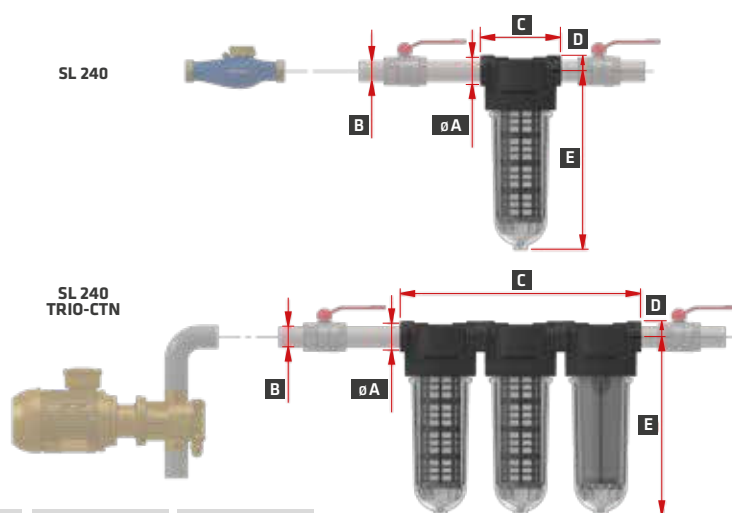


## DADOS TÉCNICOS SL

|  | SL 160 | SL 240     | SL 240 TE-CTN | SL 240 DUO-CTN | SL 240 TRIO-CTN |
|--|--------|------------|---------------|----------------|-----------------|
| <b>Diâmetro de Ligação</b>                         | 3/4"   | 3/4" ou 1" | 3/4" ou 1"    | 3/4" ou 1"     | 3/4" ou 1"      |
| <b>Caudal médio (m<sup>3</sup>/h) ΔP = 0,2 Bar</b> | 3      | 3,5 / 4,5  | 0,5*          | 0,5*           | 0,5*            |
| <b>Pressão de serviço (bar)</b>                    | 8      | 8          | 8             | 8              | 8               |
| <b>Pressão máx. de trabalho (bar)</b>              | 12     | 12         | 12            | 12             | 12              |
| <b>Temperatura máxima (°C)</b>                     | 50     | 50         | 50            | 50             | 50              |
| <b>Peso (kg)</b>                                   | 0,68   | 0,9        | 1,23          | 1,85           | 3,05            |
| <b>Tela filtrante original (µm)</b>                | 25     | 25         | -             | 25             | 100 e 25        |
| <b>Volume do invólucro (litro)</b>                 | -      | -          | 0,57          | 0,57           | 0,57            |
| <b>Superfície de filtração (cm<sup>2</sup>)</b>    | 190    | 450        | -             | 450            | 2 x 450         |

\* Valor com carvão activado CINTROPUR® SCIN.

## ESQUEMA DE INSTALAÇÃO



|               | SL 160 | SL 240      | SL 240 TE-CTN | SL 240 DUO-CTN | SL 240 TRIO-CTN |
|---------------|--------|-------------|---------------|----------------|-----------------|
| <b>A (Ø)</b>  | 3/4"   | 3/4" ou 1"  | 3/4" ou 1"    | 3/4" ou 1"     | 3/4" ou 1"      |
| <b>B</b>      | DN20   | DN20 / DN25 | DN20 / DN25   | DN20 / DN25    | DN20 / DN25     |
| <b>C (mm)</b> | 130    | 130         | 130           | 260            | 390             |
| <b>D (mm)</b> | 25     | 25          | 25            | 25             | 25              |
| <b>E (mm)</b> | 152    | 290         | 290           | 290            | 290             |

THE BEST CHOICE  
FOR YOUR WATER

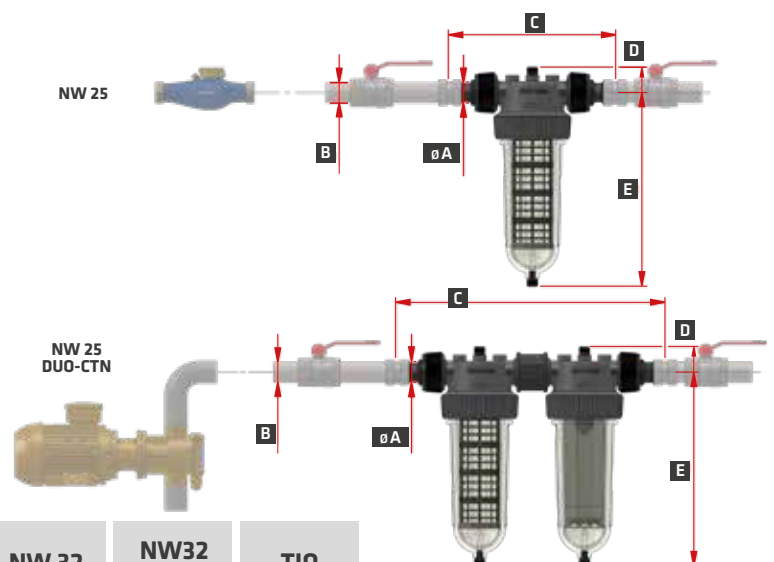


## DADOS TÉCNICOS NW

|  | NW18 | NW 25      | NW25 TE-CTN | NW 25 DUO-CTN | NW 32  | NW32 TE | TIO  |
|--|------|------------|-------------|---------------|--------|---------|------|
| <b>Diâmetro de Ligação</b>                         | 3/4" | 3/4" ou 1" | 1"          | 3/4" e 1"     | 1 1/4" | 1 1/4"  | 1"   |
| <b>Caudal médio (m<sup>3</sup>/h) ΔP = 0,2 Bar</b> | 3,5  | 5,5        | 0,5*        | 0,5*          | 6,5    | 0,5*    | 0,5* |
| <b>Pressão de serviço (bar)</b>                    | 10   | 10         | 10          | 10            | 10     | 10      | 10   |
| <b>Pressão máx. de trabalho (bar)</b>              | 16   | 16         | 16          | 16            | 16     | 16      | 16   |
| <b>Temperatura máxima (°C)</b>                     | 50   | 50         | 50          | 50            | 50     | 50      | 50   |
| <b>Peso (kg)</b>                                   | 1,1  | 1,2        | 1,3         | 3,2           | 2,1    | 2,1     | 2,6  |
| <b>Tela filtrante original (µm)</b>                | 25   | 25         | -           | 25            | 25     | -       | 25   |
| <b>Volume do invólucro (litro)</b>                 | -    | -          | 0,57        | 0,57          | -      | 1,7     | 0,57 |
| <b>Superfície de filtração (cm<sup>2</sup>)</b>    | 190  | 450        | -           | 450           | 840    | -       | 335  |

\* Valor com carvão activado CINTROPUR® SCIN.

## ESQUEMA DE INSTALAÇÃO



|               | NW 18 | NW 25       | NW25 TE-CTN | NW 25 DUO-CTN | NW 32  | NW32 TE | TIO  |
|---------------|-------|-------------|-------------|---------------|--------|---------|------|
| <b>A (Ø)</b>  | 3/4"  | 3/4" ou 1"  | 1"          | 3/4" e 1"     | 1 1/4" | 1 1/4"  | 1"   |
| <b>B</b>      | DN20  | DN20 / DN25 | DN25        | DN20 / DN25   | DN32   | DN32    | DN25 |
| <b>C (mm)</b> | 269   | 269         | 269         | 439           | 269    | 269     | 269  |
| <b>D (mm)</b> | 43    | 43          | 43          | 43            | 43     | 43      | 43   |
| <b>E (mm)</b> | 192   | 314         | 314         | 314           | 500    | 500     | 500  |